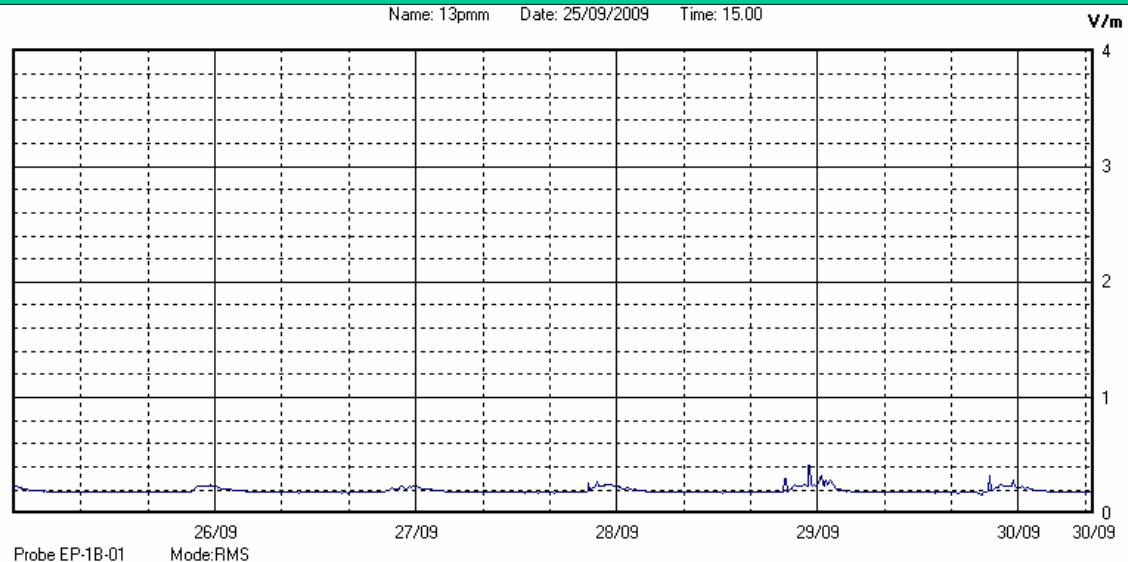


Nome Punto	P013
Comune	Sona
Indirizzo	Via Roma
Descrizione	Scuola Elem. "Aleardo Aleardi"
Inizio misura	25/09/2009
Fine misura	30/09/2009



RISULTATO MISURAZIONE

Name: 13pmm Date: 25/09/2009 Time: 15.00



Il parametro misurato è il campo elettrico (E) e la sua unità di misura è il Volt/metro (V/m). In tabella si riporta il valore medio massimo (E_{max}) riferito a un intervallo di tempo di 6 minuti; l'andamento della linea blu descrive l'evoluzione del campo elettromagnetico nell'arco dell'intera settimana. Nell'asse delle ascisse sono riportati i giorni, nelle ordinate il valore di campo elettromagnetico misurato in V/m.

Il valore limite di attenzione è fissato per legge (D.P.C.M. 08 luglio 2003) a 6,00 V/m.

VALORE MEDIO = 0.20 V/m

VALORE MASSIMO = 0.40 V/m