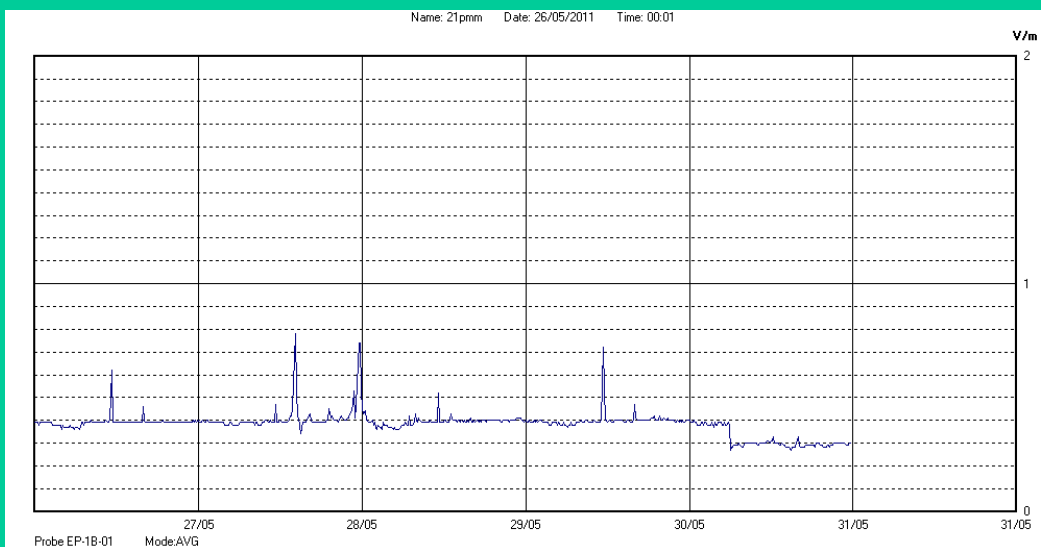


**Maggio 2011 dal 26/05 al 31/05**

Nome Punto	<b>P015</b>
Comune	<b>Sona</b>
Indirizzo	<b>Frazione di Palazzolo, via S.Pertini</b>
Descrizione	<b>Abitazione privata</b>
Inizio misura	<b>26/05/2011</b>
Fine misura	<b>31/05/2011</b>

**RISULTATO MISURAZIONE**


Il parametro misurato è il campo elettrico (E) e la sua unità di misura è il Volt/metro (V/m). In tabella si riporta il valore medio massimo (Emax) riferito a un intervallo di tempo di 6 minuti; l'andamento della linea blu descrive l'evoluzione del campo elettromagnetico nell'arco dell'intera settimana. Nell'asse delle ascisse sono riportati i giorni, nelle ordinate il valore di campo elettromagnetico misurato in V/m.

Il valore limite di attenzione è fissato per legge (D.P.C.M. 08 luglio 2003) a 6,00 V/m.

**VALORE MEDIO = 0.38 V/m**
**VALORE MASSIMO = 0.78 V/m**