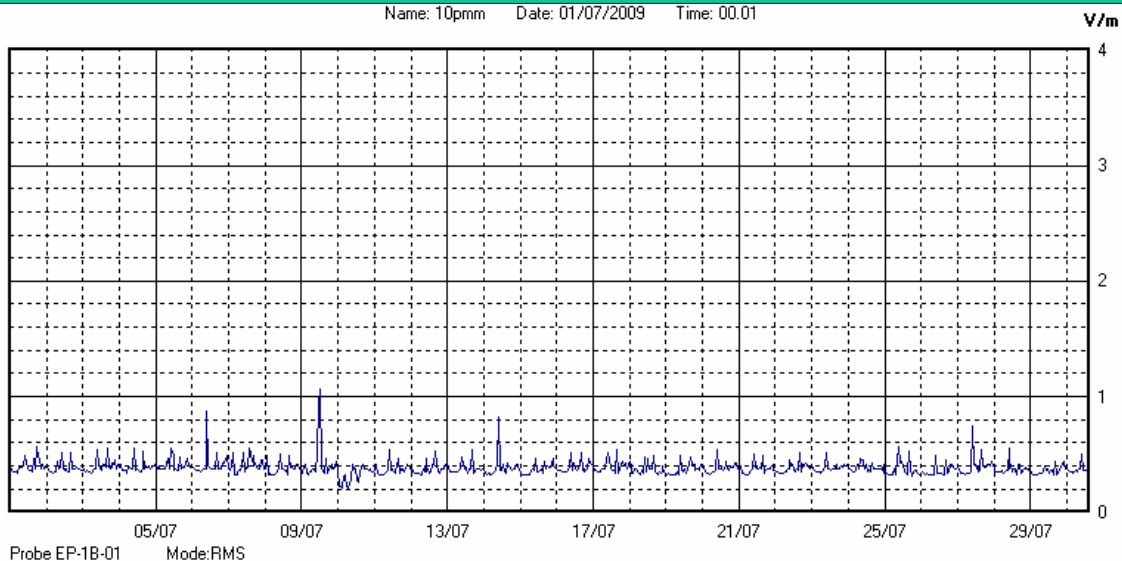


Luglio 2009 dal 01/07 al 30/07

Nome Punto	P001
Comune	Portogruaro
Indirizzo	Frazione di Lison, via Statuti n°54
Descrizione	Abitazione privata
Inizio misura	01/07/2009
Fine misura	30/07/2009


RISULTATO MISURAZIONE

Name: 10pmm Date: 01/07/2009 Time: 00.01



Il parametro misurato è il campo elettrico (E) e la sua unità di misura è il Volt/metro (V/m). In tabella si riporta il valore medio massimo (E_{max}) riferito a un intervallo di tempo di 6 minuti; l'andamento della linea blu descrive l'evoluzione del campo elettromagnetico nell'arco dell'intera settimana. Nell'asse delle ascisse sono riportati i giorni, nelle ordinate il valore di campo elettromagnetico misurato in V/m.

Il valore limite di attenzione è fissato per legge (D.P.C.M. 08 luglio 2003) a 6,00 V/m.

VALORE MEDIO = 0.40 V/m
VALORE MASSIMO = 1.06 V/m