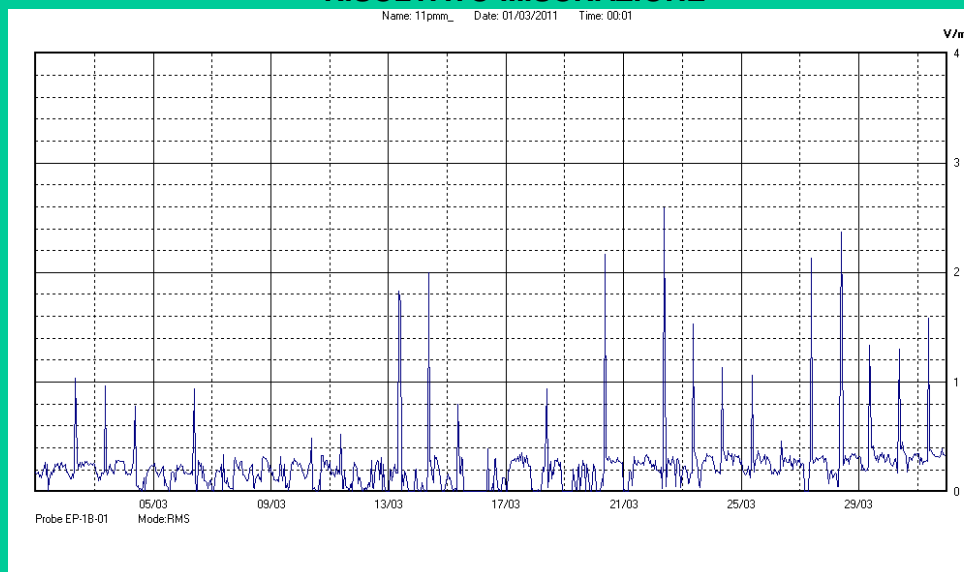


Nome Punto	P01
Comune	Portogruaro
Indirizzo	Via Caserate, n°54, loc. Pradipozzo
Descrizione	Privato (Azienda agricola)
Inizio misura	01/03/2011
Fine misura	31/03/2011


RISULTATO MISURAZIONE


Il parametro misurato è il campo elettrico (E) e la sua unità di misura è il Volt/metro (V/m). In tabella si riporta il valore medio massimo (Emax) riferito a un intervallo di tempo di 6 minuti; l'andamento della linea blu descrive l'evoluzione del campo elettromagnetico nell'arco dell'intera settimana. Nell'asse delle ascisse sono riportati i giorni, nelle ordinate il valore di campo elettromagnetico misurato in V/m.

Il valore limite di attenzione è fissato per legge (D.P.C.M. 08 luglio 2003) a 6,00 V/m.

I valori di picco registrati corrispondono ai momenti in cui sono stati scaricati i dati dalla centralina e NON sono rappresentativi del fondo (valore medio) al quale si deve fare riferimento.

VALORE MEDIO = LOW

(Il valore è inferiore alla soglia di sensibilità dello strumento pari a 0,2 V/m)

VALORE MASSIMO = 2.59 V/m

(Il valore corrisponde al SOLO momento in cui sono stati scaricati i dati dalla centralina)