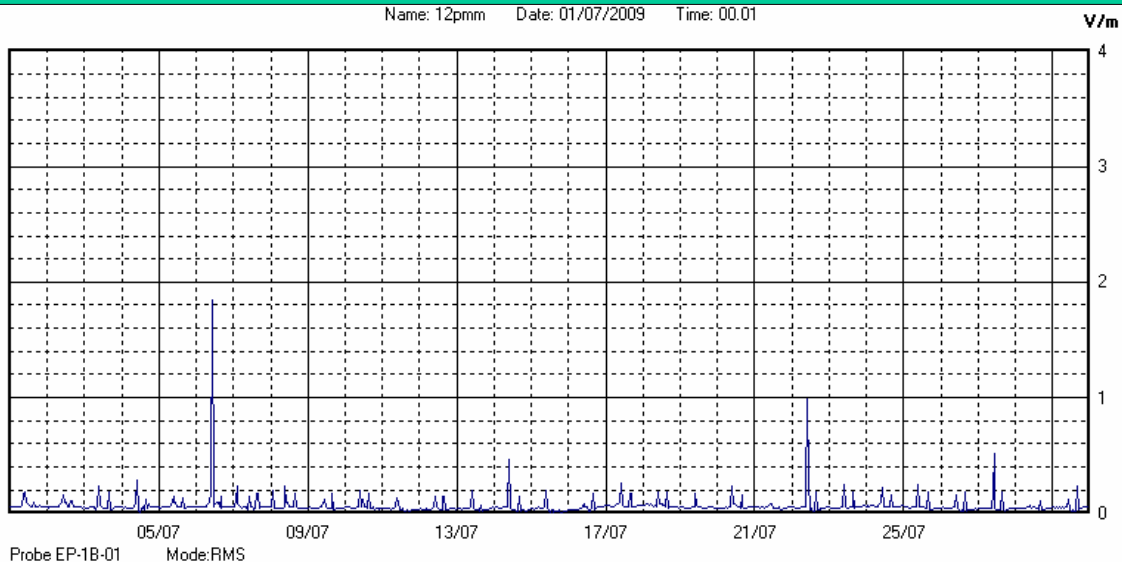


Nome Punto	P001
Comune	San Michele al Tagliamento
Indirizzo	Località Bibione, via Auriga n°9
Descrizione	Scuola Materna
Inizio misura	01/07/2009
Fine misura	30/07/2009


RISULTATO MISURAZIONE

Name: 12pmm Date: 01/07/2009 Time: 00.01



Il parametro misurato è il campo elettrico (E) e la sua unità di misura è il Volt/metro (V/m). In tabella si riporta il valore medio massimo (E_{max}) riferito a un intervallo di tempo di 6 minuti; l'andamento della linea blu descrive l'evoluzione del campo elettromagnetico nell'arco dell'intera settimana. Nell'asse delle ascisse sono riportati i giorni, nelle ordinate il valore di campo elettromagnetico misurato in V/m.

Il valore limite di attenzione è fissato per legge (D.P.C.M. 08 luglio 2003) a 6,00 V/m.

Il valore di picco corrisponde al momento in cui sono stati scaricati i dati dalla centralina

VALORE MEDIO = 0.05 V/m
VALORE MASSIMO = 1.85 V/m