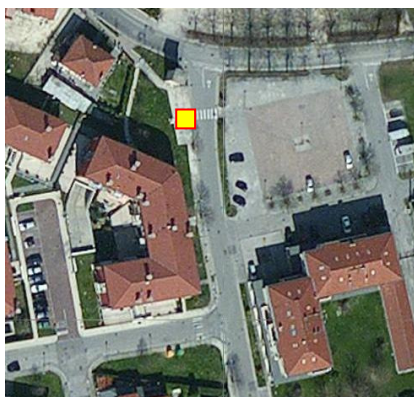




Punto di misura: **via Mattei, Sambruson**
Campagna dal **14/04/14 al 20/04/14**
Localizzazione: **3,5 m s.l.s.**
Punto di monitoraggio ■



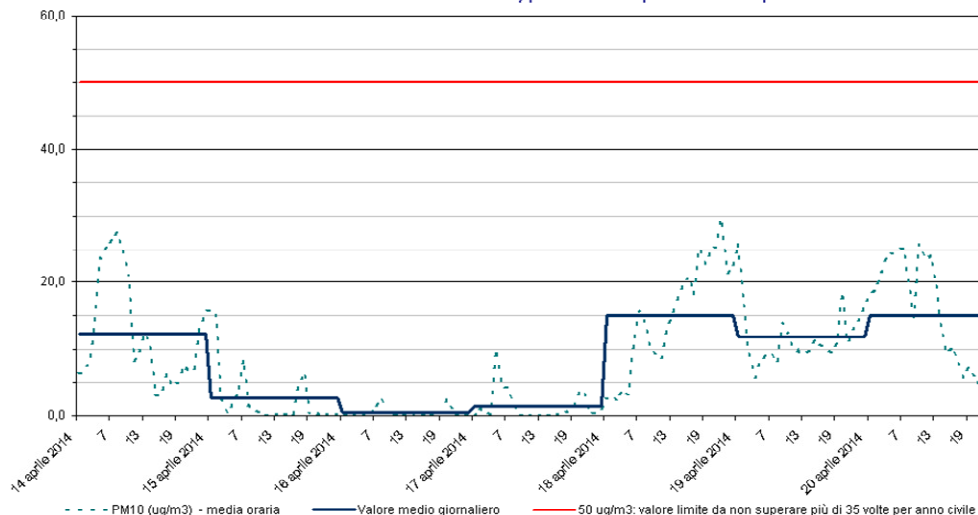
Valore limite
Il valore limite di 24 ore è 50 µg/m3 (D.Lgs. 155/10) da non superare più di 35 volte per anno civile, inteso come la media massima giornaliera.
Il valore limite annuale è 40 µg/m3 (D.Lgs. 155/10), inteso come la media su anno civile.

Il Monitoraggio delle polveri sottili PM₁₀

I dati sono stati acquisiti mediante una stazione multiparametrica compatta, leggera e di piccole dimensioni per il monitoraggio integrato atmosferico. La centralina utilizza un analizzatore di polveri con tecnologia "light scattering". La tecnologia light scattering si basa sul principio che la luce riflessa ortogonalmente dalle particelle di polvere è statisticamente correlata alla concentrazione di particelle nell'aria.

PM ₁₀		
massima media giornaliera µg/m ³	Media su anno civile (progressiva) µg/m ³	
conc.	data	conc.
15,0	18/04/14 20/04/14	32,9*
Numero progressivo superamenti nel corso del monitoraggio per l'anno 2014		* Va consuntivato al 31/12/2014
22*		

PM₁₀
Stazione di rilevamento di Sambruson, periodo: 14 apr 2014 - 20 apr 2014



--- PM10 (µg/m³) - media oraria — Valore medio giornaliero — 50 µg/m³: valore limite da non superare più di 35 volte per anno civile

Caratteristiche chimico fisiche

Il materiale particolato presente nell'aria è costituito da una miscela di particelle solide e liquide, che possono rimanere sospese in aria anche per lunghi periodi ed ha una composizione costituita da una miscela di elementi quali carbonio, piombo, nichel, nitrati, solfati, composti organici, frammenti di suolo, ecc.

Origine

Le fonti antropiche di particolato sono essenzialmente le attività industriali ed il traffico veicolare. Per quanto riguarda le emissioni di polveri da traffico, sono soprattutto i veicoli diesel a contribuire alle emissioni allo scarico. Altre importanti fonti di emissione di PM sono gli impianti di riscaldamento e le emissioni da fonte industriale (inclusa la produzione di energia elettrica).

Effetti sull'uomo e sull'ambiente

La dimensione media delle particelle determina inoltre il grado di penetrazione nell'apparato respiratorio e la conseguente pericolosità per la salute umana. Le polveri che penetrano nel tratto superiore delle vie aeree o tratto extratoracico (cavità nasali, faringe e laringe), polveri dette inalabili o toraciche, hanno un diametro inferiore a 10µm (PM10). Gli effetti sanitari delle PM10 possono essere sia a breve termine che a lungo termine. Le polveri penetrano nelle vie respiratorie giungendo, quando il loro diametro lo permette, direttamente agli alveoli polmonari. Le particelle di dimensioni maggiori provocano effetti di irritazione e infiammazione del tratto superiore delle vie aeree, quelle invece di dimensioni minori (inferiori a 5-6 micron) possono provocare e aggravare malattie respiratorie e indurre formazioni neoplastiche.

