



PM₁₀

Punto di misura: **Frazione di Palù**
Campagna dal **01/03/2011** al **31/03/2011**
Localizzazione: **area verde**
Punto di monitoraggio ■



I dati sono stati acquisiti mediante una stazione multiparametrica compatta, leggera e di piccole dimensioni per il monitoraggio integrato atmosferico. La centralina utilizza un analizzatore di polveri con tecnologia "light scattering". La tecnologia light scattering si basa sul principio che la luce riflessa ortogonalmente dalle particelle di polvere è statisticamente correlata alla concentrazione di particelle nell'aria. La tecnologia utilizzata fornisce una incertezza della misura inferiore agli obiettivi di qualità dei dati previsti dall'Al.1 del D.Lgs. 155/10.

Valore limite

Il valore limite di 24 ore è 50 µg/m³ (D.Lgs. 155/10) da non superare più di 35 volte per anno civile, inteso come la media massima giornaliera.

Il valore limite annuale è 40 µg/m³ (D.Lgs. 155/10), inteso come la media su anno civile.

PM ₁₀			
Marzo 2011			
valore medio max giorn. µg/m ³		Media annua (dal 20/01/2011)* µg/m ³	
conc.	data	conc.	
172,5	26/03/11	47,9	
Aggiornato al 31/03/11	Numero progressivo superamenti dall'inizio dell'anno solare (sup.) *		
	25		

LEGENDA

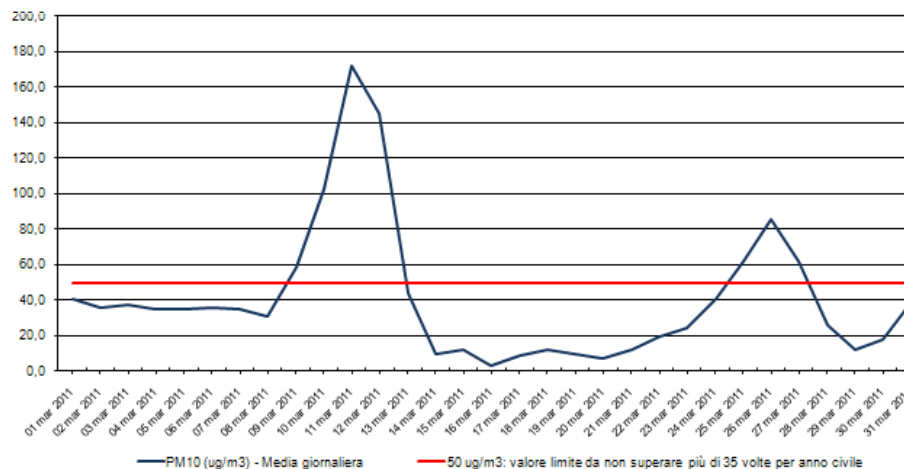
- conc.: Valore massimo della concentrazione dell'inquinante.
- data: Data di rilevamento della massima concentrazione mensile.
- sup.: Numero dei superamenti del valore limite, registrati dall'inizio del monitoraggio nell'anno solare.

* Va consuntivato al 31/12/2011

Verde: Concentrazione inferiore o uguale al valore limite.

Rosso: Concentrazione maggiore al valore limite.

Stazione di rilevamento ETL01322 in loc. Palù, PM10 periodo: 1 mar 2011- 31 mar 2011



Durante il periodo di monitoraggio non sono stati rilevati superamenti dei valori limite.



SINPRO Ambiente srl

Via dell'Artigianato, n° 20 - 30030 - Tombelle di Vigonovo (VI) -
www.sinproambiente.it

Tel: 049 9801745 Fax: 049 9801746 • ambiente@sinprosr.com



PM₁₀

Caratteristiche chimico fisiche

Il materiale particolato presente nell'aria è costituito da una miscela di particelle solide e liquide, che possono rimanere sospese in aria anche per lunghi periodi ed ha una composizione costituita da una miscela di elementi quali carbonio, piombo, nichel, nitrati, solfati, composti organici, frammenti di suolo, ecc.

Origine

Le fonti antropiche di particolato sono essenzialmente le attività industriali ed il traffico veicolare. Per quanto riguarda le emissioni di polveri da traffico, sono soprattutto i veicoli diesel a contribuire alle emissioni allo scarico. Altre importanti fonti di emissione di PM sono gli impianti di riscaldamento e le emissioni da fonte industriale (inclusa la produzione di energia elettrica).

Effetti sull'uomo e sull'ambiente

La dimensione media delle particelle determina inoltre il grado di penetrazione nell'apparato respiratorio e la conseguente pericolosità per la salute umana. Le polveri che penetrano nel tratto superiore delle vie aeree o tratto extratoracico (cavità nasali, faringe e laringe), polveri dette inalabili o toraciche, hanno un diametro inferiore a 10µm (PM₁₀). Gli effetti sanitari delle PM₁₀ possono essere sia a breve termine che a lungo termine. Le polveri penetrano nelle vie respiratorie giungendo, quando il loro diametro lo permette, direttamente agli alveoli polmonari. Le particelle di dimensioni maggiori provocano effetti di irritazione e infiammazione del tratto superiore delle vie aeree, quelle invece di dimensioni minori (inferiori a 5-6 micron) possono provocare e aggravare malattie respiratorie e indurre formazioni neoplastiche.

