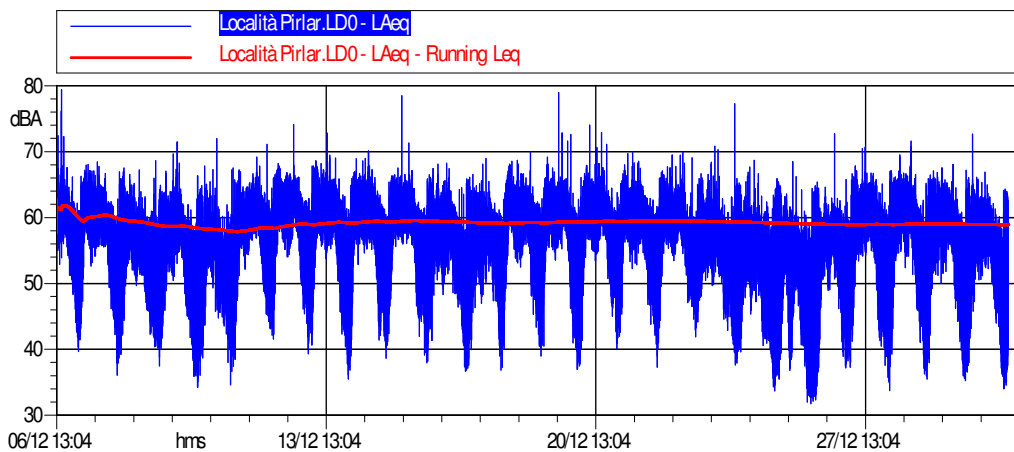
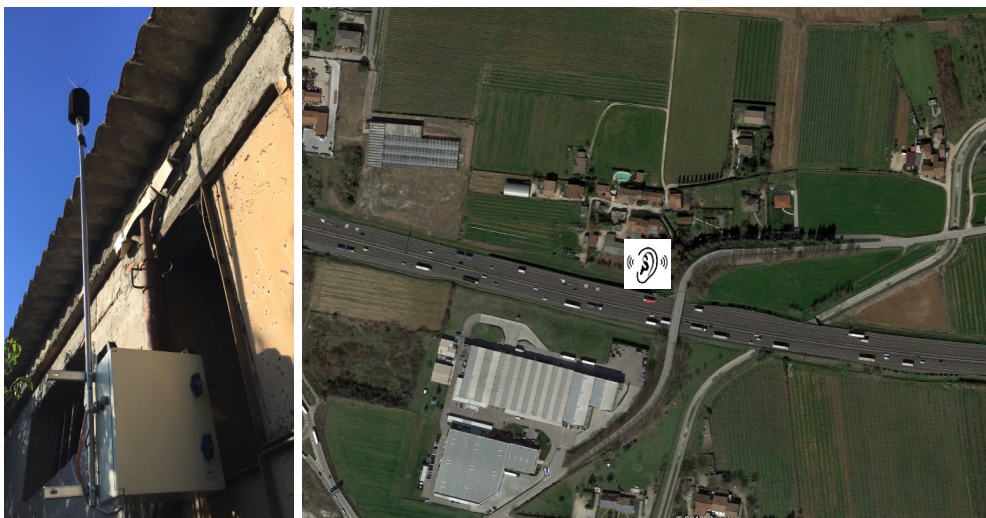




Punto di misura:
Località Pirlar, via Rezzola

Campagna dal **06/12/17** al **31/12/17**
Localizzazione: **3,0 m s.l.s.**

Punto di monitoraggio



Il Monitoraggio del rumore

Dicembre 2017

I dati sono stati acquisiti mediante una stazione multiparametrica compatta, leggera e di piccole dimensioni per il monitoraggio del rumore.

Il "Livello Equivalente" (Leq) di un dato suono o rumore variabile nel tempo è il livello, espresso in dB (A) un ipotetico rumore costante che, se sostituito al rumore reale per lo stesso intervallo di tempo, comporta la stessa quantità totale di energia sonora.

Lo scopo del livello equivalente è quello di poter caratterizzare con un solo dato di misura un livello variabile, all'interno di un intervallo di tempo prefissato, anche molto lungo.

Poiché il ricettore individuato è posto in un'area che rientra nella fascia di pertinenza stradale secondo il D.P.R. n.142 del 30 marzo 2004 andranno condotte due verifiche distinte.

la prima va a valutare il rumore al ricettore al netto del traffico veicolare Leq95 che verrà confrontato con i livelli di immissione sonora della zona acustica di appartenenza del ricettore stesso. TAB.1

La seconda valuta il livello di pressione sonora equivalente al ricettore dovuto unicamente al traffico veicolare e verrà confrontato con i livelli della fascia di rispetto della strada di riferimento. TAB.2

TAB.1 Livello sonoro equivalente Leq95 misurato

Diurno dB(A) - (06:00 – 22:00)	Notturmo dB(A) - (22:00 – 06:00)
Leq95	Leq95
52,3	42,8
Valore limite diurno = 60 dB	Valore limite notturno = 50 dB

I livelli sonori equivalenti al netto del traffico veicolare Leq95 misurati diurno e notturno sono risultati inferiori ai limiti previsti dal D.P.C.M. 14 novembre 1997 per la zona acustica di appartenenza (Classe 3 – Aree di tipo misto).

TAB.2 Livello sonoro equivalente Leq misurato dovuto al solo traffico veicolare

Diurno dB(A) - (06:00 – 22:00)	Notturmo dB(A) - (22:00 – 06:00)
Leq	Leq
59,2	54,8
Valore limite diurno = 70 dB	Valore limite notturno = 60 dB

I livelli sonori equivalenti misurati diurno e notturno sono risultati inferiori ai limiti previsti dal D.P.C.M. 14 novembre 1997 e D.P.R. n.142 del 30 marzo 2004 per la zona acustica di appartenenza (Fascia A della zona di rispetto stradale: strada di tipo A – Autostrada).

