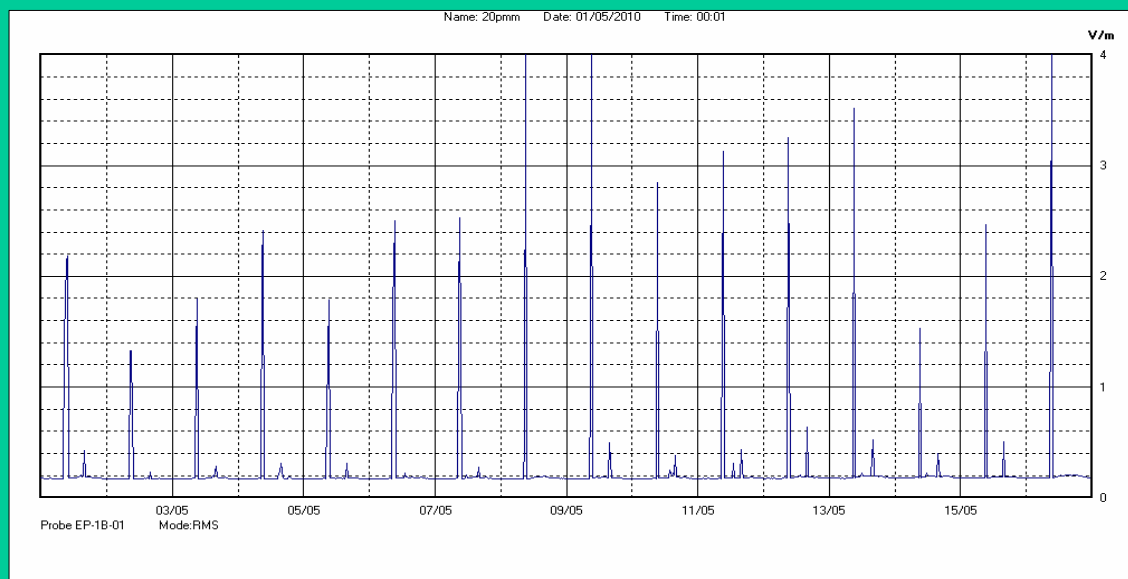


Maggio 2010 dal 01/05 al 16/04

Nome Punto	P020
Comune	Arco
Indirizzo	Via Nas
Descrizione	Scuola elementare
Inizio misura	01/05/2010
Fine misura	16/05/2010


RISULTATO MISURAZIONE


Il parametro misurato è il campo elettrico (E) e la sua unità di misura è il Volt/metro (V/m). In tabella si riporta il valore medio massimo (E_{max}) riferito a un intervallo di tempo di 6 minuti; l'andamento della linea blu descrive l'evoluzione del campo elettromagnetico nell'arco dell'intera settimana. Nell'asse delle ascisse sono riportati i giorni, nelle ordinate il valore di campo elettromagnetico misurato in V/m.

Il valore limite di attenzione è fissato per legge (D.P.C.M. 08 luglio 2003) a 6,00 V/m.

VALORE MEDIO = 0.19 V/m
VALORE MASSIMO = 4.00 V/m

(Il valore corrisponde al SOLO momento in cui sono stati scaricati i dati dalla centralina)