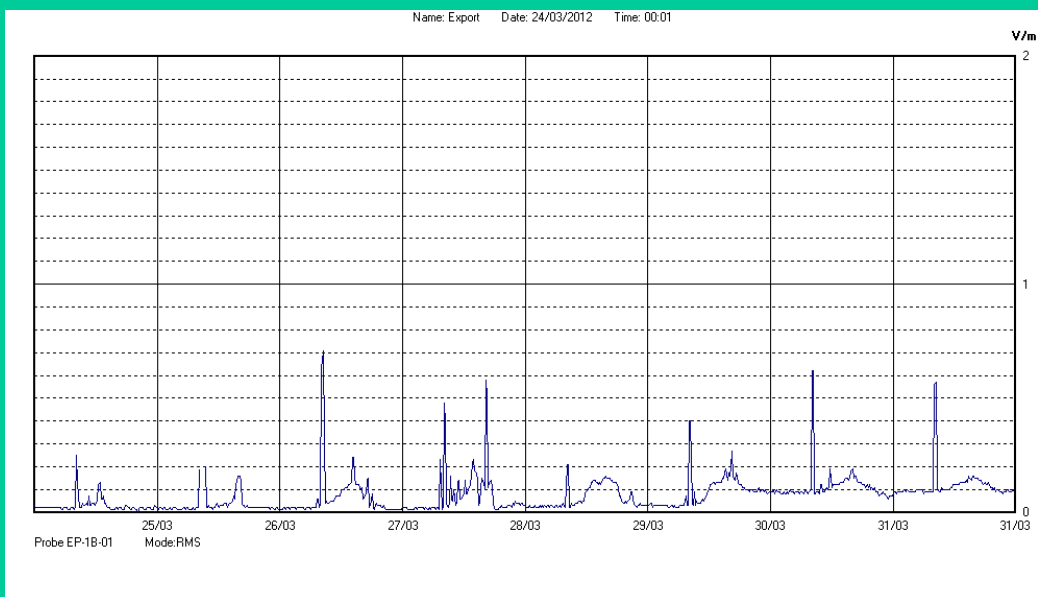


Marzo 2012 dal 24/03 al 31/03

Nome Punto	P027
Comune	Arco
Indirizzo	Sc. Elementare San Martino
Descrizione	Locale
Inizio misura	24/03/2012
Fine misura	31/03/2012



RISULTATO MISURAZIONE



Il parametro misurato è il campo elettrico (E) e la sua unità di misura è il Volt/metro (V/m). In tabella si riporta il valore medio massimo (Emax) riferito a un intervallo di tempo di 6 minuti; l'andamento della linea blu descrive l'evoluzione del campo elettromagnetico nell'arco dell'intera settimana. Nell'asse delle ascisse sono riportati i giorni, nelle ordinate il valore di campo elettromagnetico misurato in V/m.

Il valore limite di attenzione è fissato per legge (D.P.C.M. 08 luglio 2003) a 6,00 V/m.

VALORE MEDIO = LOW

VALORE MASSIMO = 0.71 V/m