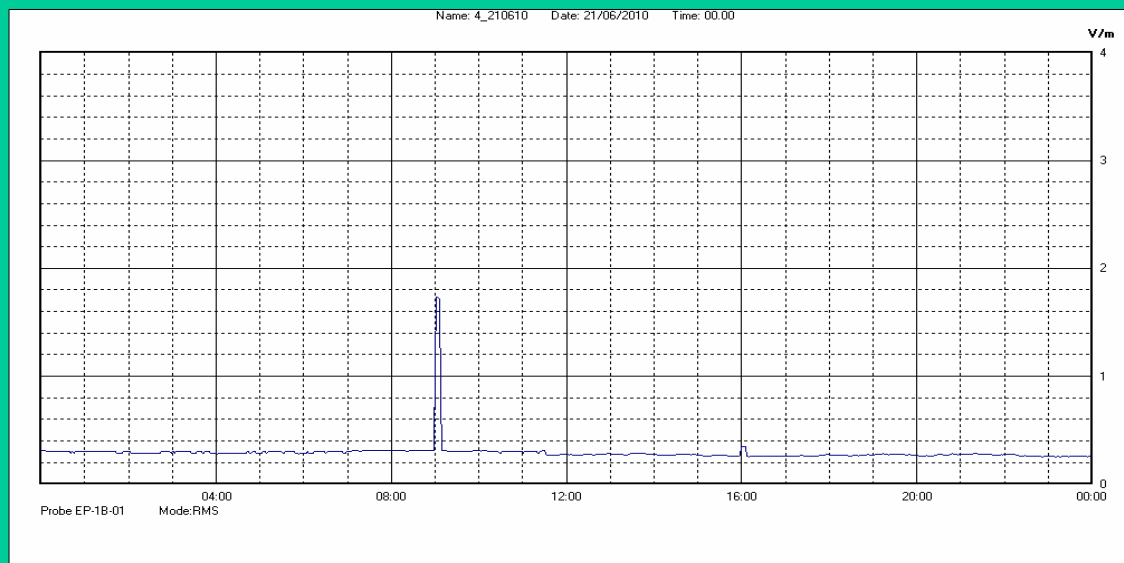


Centralina	<b>4 CORDENONS</b>
Comune	<b>Cordenons</b>
Indirizzo	<b>Via Toscanini</b>
Descrizione	<b>Abitazione privata</b>
Data misura	<b>21/06/2010</b>

**RISULTATO MISURAZIONE**


Il parametro misurato è il campo elettrico (E) e la sua unità di misura è il Volt/metro (V/m). In tabella si riporta il valore medio massimo ( $E_{max}$ ) riferito a un intervallo di tempo di 6 minuti; l'andamento della linea blu descrive l'evoluzione del campo elettromagnetico nell'arco dell'intera settimana. Nell'asse delle ascisse sono riportati i giorni, nelle ordinate il valore di campo elettromagnetico misurato in V/m.

Il valore limite di attenzione è fissato per legge (D.P.C.M. 08 luglio 2003) a 6,00 V/m.

**VALORE MEDIO = 0.35 V/m**
**VALORE MASSIMO = 1.73 V/m**

 (Il valore corrisponde al SOLO momento in cui sono stati scaricati i dati  
 dalla centralina)