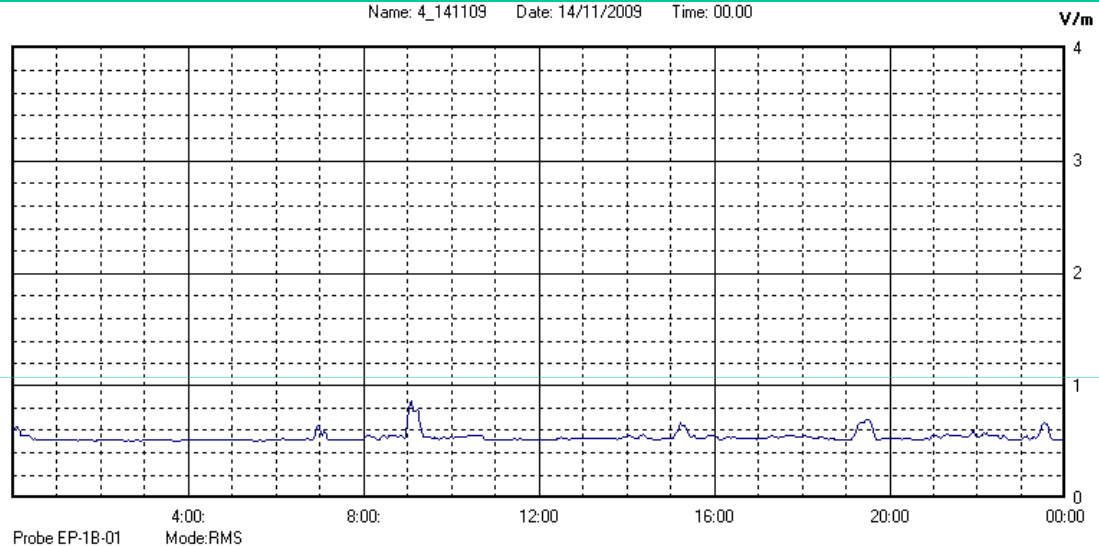


Novembre 2009

Centralina	4 CORDENONS
Comune	Cordenons
Indirizzo	
Descrizione	Via Magellano
Data misura	14/11/2009


RISULTATO MISURAZIONE

Name: 4_141109 Date: 14/11/2009 Time: 00.00



Il parametro misurato è il campo elettrico (E) e la sua unità di misura è il Volt/metro (V/m). In tabella si riporta il valore medio massimo (Emax) riferito a un intervallo di tempo di 6 minuti; l'andamento della linea blu descrive l'evoluzione del campo elettromagnetico nell'arco dell'intera settimana. Nell'asse delle ascisse sono riportati i giorni, nelle ordinate il valore di campo elettromagnetico misurato in V/m.

Il valore limite di attenzione è fissato per legge (D.P.C.M. 08 luglio 2003) a 6,00 V/m.

Il valore di picco pari a 2,4 V/m corrisponde al periodo di attivazione del modem gsm della centralina.

VALORE MEDIO = 0.50 V/m
VALORE MASSIMO = 0.70 V/m

(escluso il valore di picco dovuto all'accensione del modem gsm)