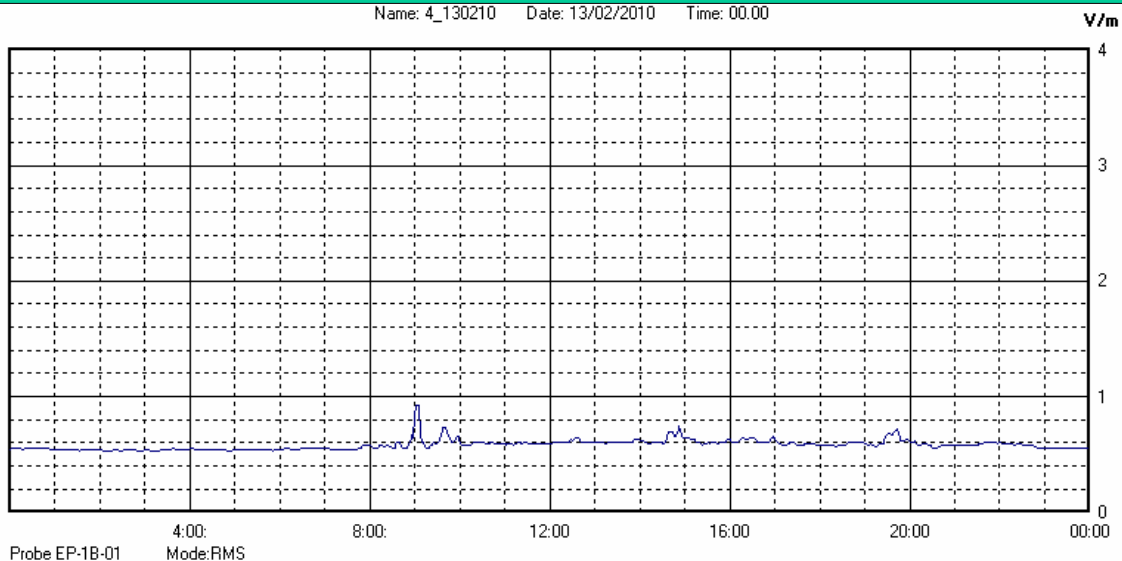


**Febbraio 2010**

Centralina	<b>4 CORDENONS</b>
Comune	<b>Cordenons</b>
Indirizzo	
Descrizione	<b>Via Magellano</b>
Data misura	<b>13/02/2010</b>


**RISULTATO MISURAZIONE**

Name: 4\_130210 Date: 13/02/2010 Time: 00.00



Il parametro misurato è il campo elettrico (E) e la sua unità di misura è il Volt/metro (V/m). In tabella si riporta il valore medio massimo (E<sub>max</sub>) riferito a un intervallo di tempo di 6 minuti; l'andamento della linea blu descrive l'evoluzione del campo elettromagnetico nell'arco dell'intera settimana. Nell'asse delle ascisse sono riportati i giorni, nelle ordinate il valore di campo elettromagnetico misurato in V/m.

Il valore limite di attenzione è fissato per legge (D.P.C.M. 08 luglio 2003) a 6,00 V/m.

**VALORE MEDIO = 0.60 V/m**
**VALORE MASSIMO = 0.92 V/m**