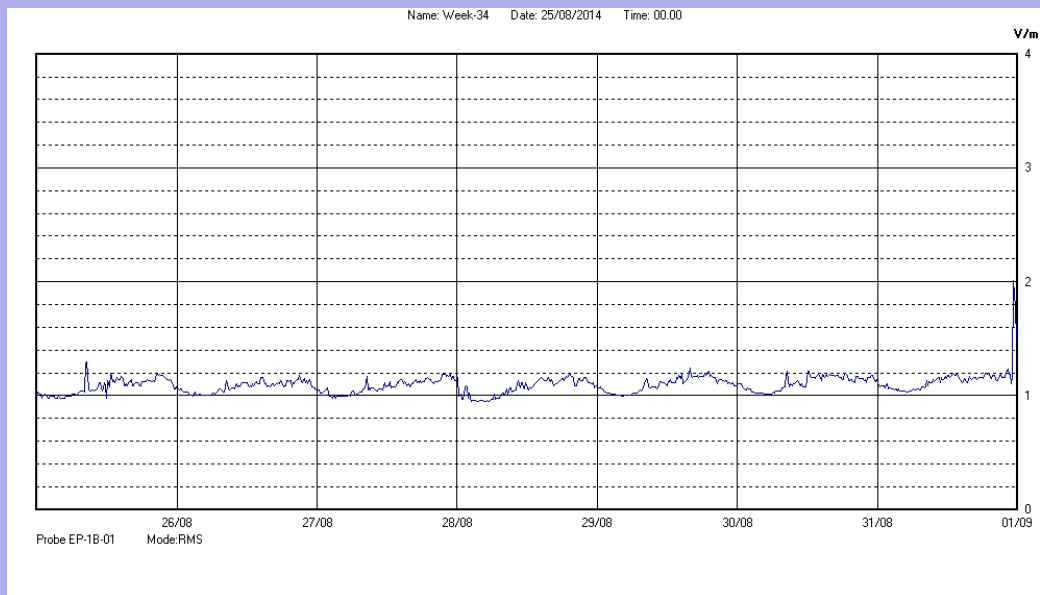


Agosto 2014 dal 25/08 al 31/08

Centralina	3 CORDENONS
Comune	Cordenons
Indirizzo	Vial di Lares
Descrizione	Copertura condominio Lares A
Periodo	dal 25/08/2014
	al 31/08/2014

RISULTATO MISURAZIONE


Il parametro misurato è il campo elettrico (E) e la sua unità di misura è il Volt/metro (V/m). In tabella si riporta il valore medio massimo (Emax) riferito a un intervallo di tempo di 6 minuti; l'andamento della linea blu descrive l'evoluzione del campo elettromagnetico nell'arco dell'intera settimana. Nell'asse delle ascisse sono riportate le ore dei giorni monitorati, nelle ordinate il valore di campo elettromagnetico misurato in V/m.

Il valore limite di attenzione è fissato per legge (D.P.C.M. 08 luglio 2003) a 6,00 V/m.

VALORE MEDIO = 1,1 V/m
VALORE MASSIMO = 2,01 V/m