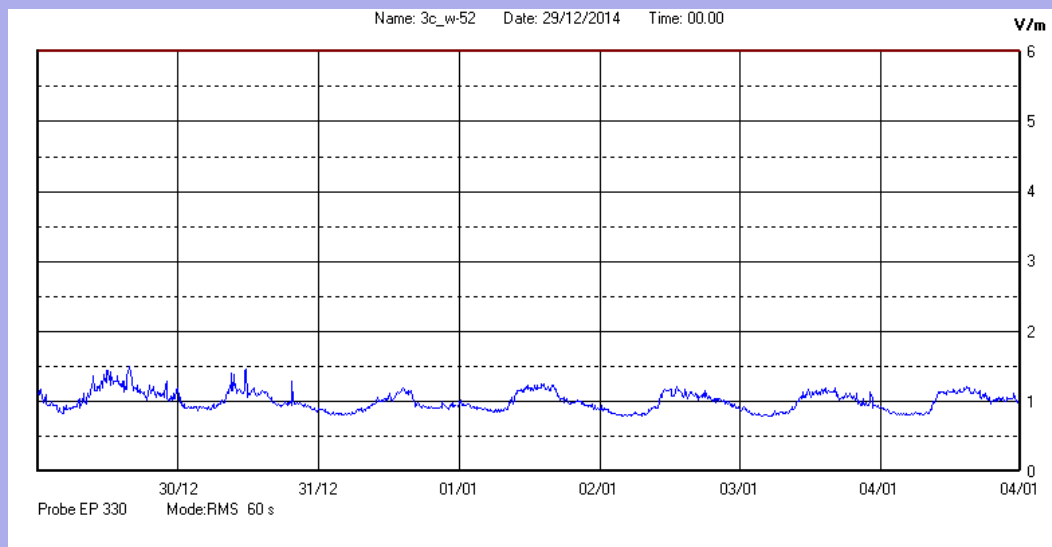


Dal 29 dicembre 2014 al 04 gennaio 2015

| | |
|-------------|---|
| Centralina | 3 CORDENONS |
| Comune | Cordenons |
| Indirizzo | Vial di Lares |
| Descrizione | Copertura condominio Lares A |
| Periodo | dal 29/12/2014 |
| | al 04/01/2015 |

RISULTATO MISURAZIONE


Il parametro misurato è il campo elettrico (E) e la sua unità di misura è il Volt/metro (V/m). In tabella si riporta il valore medio massimo (Emax) riferito a un intervallo di tempo di 6 minuti; l'andamento della linea blu descrive l'evoluzione del campo elettromagnetico nell'arco dell'intera settimana. Nell'asse delle ascisse sono riportate le ore dei giorni monitorati, nelle ordinate il valore di campo elettromagnetico misurato in V/m.

Il valore limite di attenzione è fissato per legge (D.P.C.M. 08 luglio 2003) a 6,00 V/m.

VALORE MEDIO = 1,0 V/m
VALORE MASSIMO = 1,50 V/m