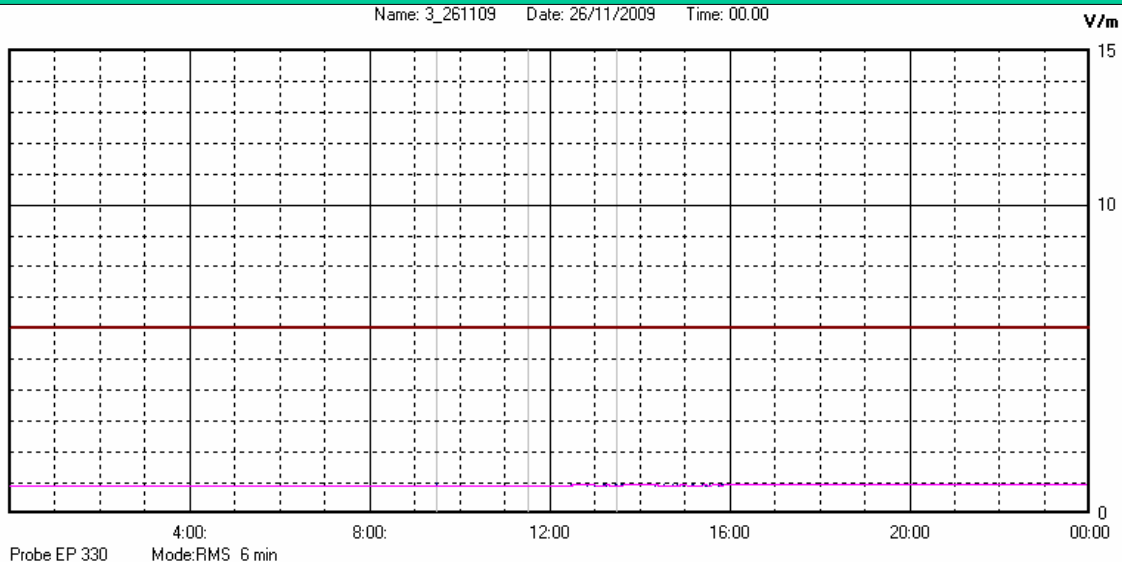


Novembre 2009

Centralina	3 CORDENONS
Comune	Cordenons
Indirizzo	
Descrizione	Condominio Lares
Data misura	26/11/2009


RISULTATO MISURAZIONE

Name: 3_261109 Date: 26/11/2009 Time: 00.00



Il parametro misurato è il campo elettrico (E) e la sua unità di misura è il Volt/metro (V/m). In tabella si riporta il valore medio massimo (E_{max}) riferito a un intervallo di tempo di 6 minuti; l'andamento della linea blu descrive l'evoluzione del campo elettromagnetico nell'arco dell'intera settimana. Nell'asse delle ascisse sono riportati i giorni, nelle ordinate il valore di campo elettromagnetico misurato in V/m.

Il valore limite di attenzione è fissato per legge (D.P.C.M. 08 luglio 2003) a 6,00 V/m.

VALORE MEDIO = 0.90 V/m
VALORE MASSIMO = 1.00 V/m