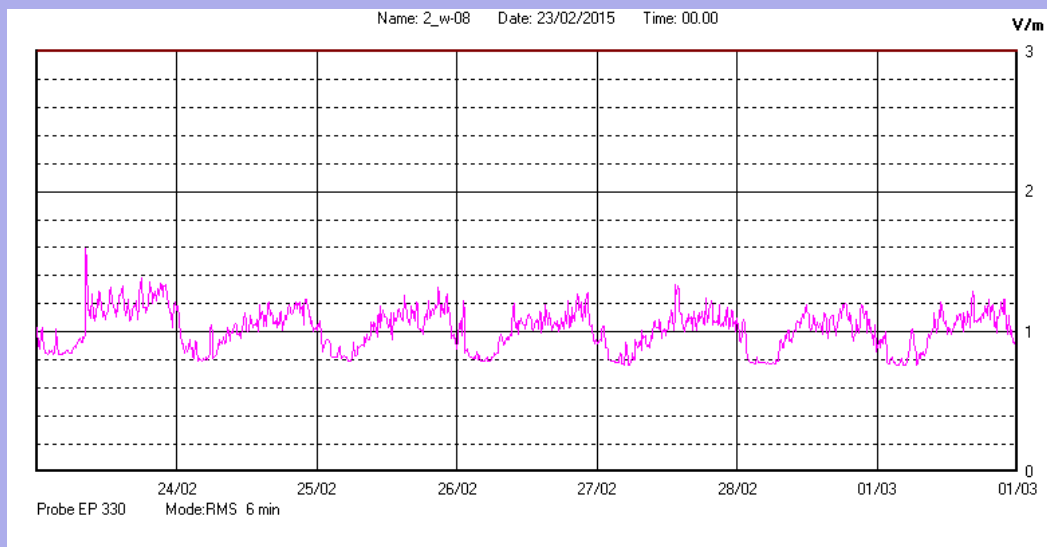


Dal 23 Febbraio 2015 al 01 Marzo 2015

Centralina	2 CORDENONS
Comune	Cordenons
Indirizzo	Via Sclavons, 34
Descrizione	Istituto d'Arte
Periodo	dal 23/02/2015
	al 01/03/2015

RISULTATO MISURAZIONE


Il parametro misurato è il campo elettrico (E) e la sua unità di misura è il Volt/metro (V/m). In tabella si riporta il valore medio massimo (Emax) riferito a un intervallo di tempo di 6 minuti; l'andamento della linea blu descrive l'evoluzione del campo elettromagnetico nell'arco dell'intera settimana. Nell'asse delle ascisse sono riportate le ore dei giorni monitorati, nelle ordinate il valore di campo elettromagnetico misurato in V/m.

Il valore limite di attenzione è fissato per legge (D.P.C.M. 08 luglio 2003) a 6,00 V/m.

VALORE MEDIO = 1,0 V/m
VALORE MASSIMO = 1,59 V/m