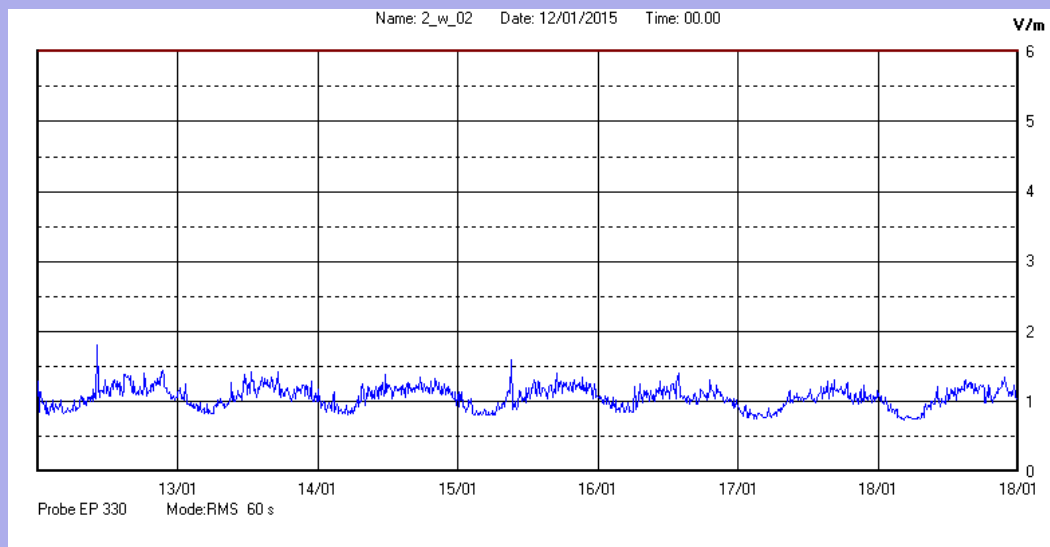


**Gennaio 2015 dal 12/01 al 18/01**

Centralina	<b>2 CORDENONS</b>
Comune	<b>Cordenons</b>
Indirizzo	<b>Via Sclavons, 34</b>
Descrizione	<b>Istituto d'Arte</b>
Periodo	<b>dal 12/01/2015</b>
	<b>al 18/01/2015</b>

**RISULTATO MISURAZIONE**


Il parametro misurato è il campo elettrico (E) e la sua unità di misura è il Volt/metro (V/m). In tabella si riporta il valore medio massimo (Emax) riferito a un intervallo di tempo di 6 minuti; l'andamento della linea blu descrive l'evoluzione del campo elettromagnetico nell'arco dell'intera settimana. Nell'asse delle ascisse sono riportate le ore dei giorni monitorati, nelle ordinate il valore di campo elettromagnetico misurato in V/m.

Il valore limite di attenzione è fissato per legge (D.P.C.M. 08 luglio 2003) a 6,00 V/m.

**VALORE MEDIO = 1,0 V/m**
**VALORE MASSIMO = 1,81 V/m**