



Assessorato all'Ambiente Comune di Spinea

Punto di misura: **via Leopardi, n°31/a**
c/o magazzino comunale
Campagna dal **01/07/2017** al **31/07/2017**
Localizzazione: **area esterna**

T683 Scorzè-Villabona 132 kV
T684 Scorzè-Spinea F.S. con derivazione
Pometon 132 kV

Punto di monitoraggio

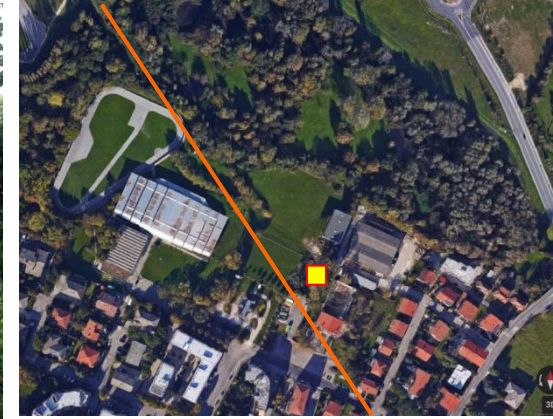
Monitoraggio Campi Elettromagnetici Bassa Frequenza

Il campo magnetico è una grandezza fisica direttamente proporzionale alla corrente che circola nelle linee (non dipende dalla tensione di linea), quindi varia nel tempo in funzione del solo carico collegato ai capi delle linee. Il campo magnetico non viene schermato dalle normali strutture esistenti (edifici, vegetazione, persone) e diminuisce allontanandosi dai conduttori. I livelli di riferimento previsti sono indicati nel DPCM 08/07/03 "Fissazione dei limiti di esposizione, dei valori di attenzione e degli obiettivi di qualità per la protezione della popolazione dalle esposizioni ai campi elettrici e magnetici alla frequenza di rete (50 Hz) generati dagli elettrodotti." (Gazzetta Ufficiale n. 200 del 29 agosto 2003).

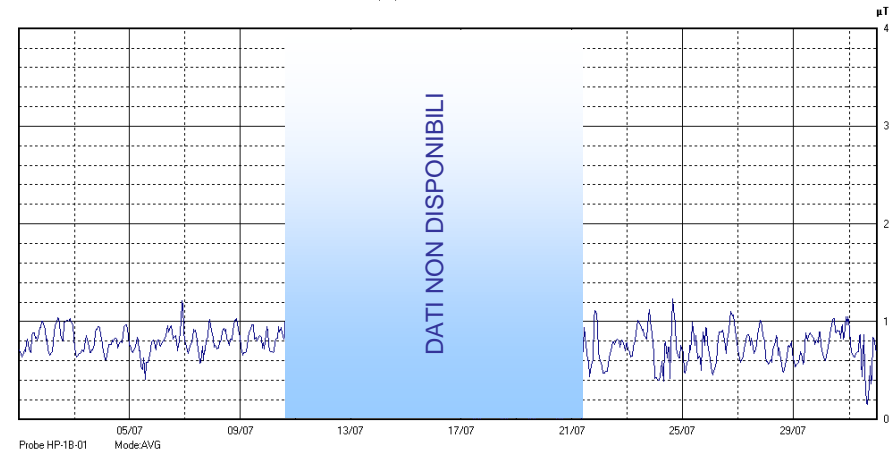
Limiti di esposizione: sono valori che non devono essere superati in alcuna condizione di esposizione della popolazione e dei lavoratori (**100 μ T**).

Valori di attenzione: non devono mai essere superati nelle aree gioco per l'infanzia, in ambienti abitativi, in ambienti scolastici e nei luoghi adibiti a permanenza di persone non inferiore a quattro ore giornaliere (**10 μ T**).

Obiettivi di qualità: da rispettare nella progettazione di nuovi elettrodotti e nella progettazione di nuovi insediamenti abitativi, di nuove aree gioco per l'infanzia, di nuovi ambienti scolastici e in generale di luoghi adibiti a permanenza di persone non inferiore a quattro ore giornaliere in prossimità di linee ed installazioni elettriche già presenti sul territorio (**3 μ T**).



Name: Exportpc Date: 01/07/2017 Time: 00:00



Campo elettrico: Indicatori Complessivi della Campagna (μ T)

Mediana: 0,87

Massimo: 1,21

NOTA: I picchi visibili nel grafico (**P**) non sono dovuti al normale funzionamento dell'elettrodotto, ma sono riferiti ad un impulso inviato alla centralina nel SOLO momento di scarico dei dati. L'intensità del picco è variabile e non prevedibile. Pertanto non sono stati considerati nella valutazione del campo elettrico medio e massimo. La soglia di sensibilità dello strumento è pari a 0.05 μ T.

Il valore delle Mediana è da intendersi come valore massimo della mediana nell'arco di 24 h nel periodo di monitoraggio.

Il valore Massimo è la media mobile su 1 minuto che, nell'arco della campagna di monitoraggio, ha assunto il valore più elevato.



Sinpro Ambiente srl

www.sinproambiente.it

via dell'Artigianato, 20 - 300350 - Tombelle di Vigonovo (VE) • Tel: 049 9801745 Fax: 049 9801746 • info@sinproambiente.com