

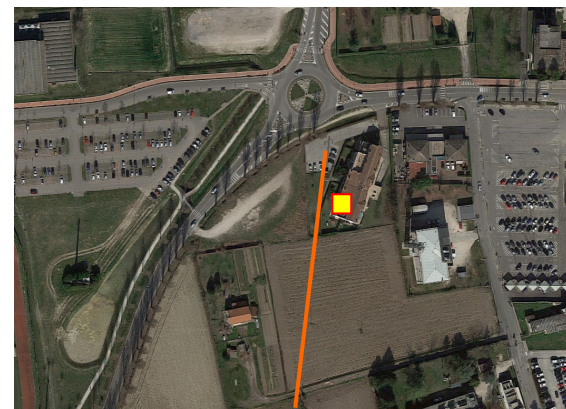


Punto di misura: **via Arino, n°16 c/o proprietà privata**  
Campagna dal **01/09/2015 al 30/09/2015**  
Localizzazione: **Terrazzo 2° piano**

Linea elettrica significativa



Punto di monitoraggio



### Monitoraggio dei Campi Elettromagnetici a Bassa Frequenza

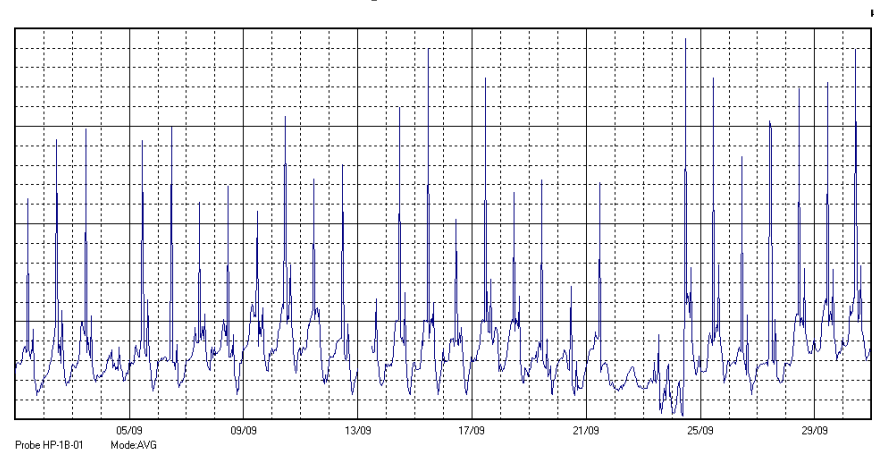
Il campo magnetico è una grandezza fisica direttamente proporzionale alla corrente che circola nelle linee (non dipende dalla tensione di linea), quindi varia nel tempo in funzione del solo carico collegato ai capi delle linee. Il campo magnetico non viene schermato dalle normali strutture esistenti (edifici, vegetazione, persone) e diminuisce allontanandosi dai conduttori. I livelli di riferimento previsti sono indicati nel DPCM 08/07/03 "Fissazione dei limiti di esposizione, dei valori di attenzione e degli obiettivi di qualità per la protezione della popolazione dalle esposizioni ai campi elettrici e magnetici alla frequenza di rete (50 Hz) generati dagli elettrodotti." (Gazzetta Ufficiale n. 200 del 29 agosto 2003).

**Limiti di esposizione:** sono valori che non devono essere superati in alcuna condizione di esposizione della popolazione e dei lavoratori (**100 µT**).

**Valori di attenzione:** non devono mai essere superati nelle aree gioco per l'infanzia, in ambienti abitativi, in ambienti scolastici e nei luoghi adibiti a permanenza di persone non inferiore a quattro ore giornaliere (**10 µT**).

**Obiettivi di qualità:** da rispettare nella progettazione di nuovi elettrodotti e nella progettazione di nuovi insediamenti abitativi, di nuove aree gioco per l'infanzia, di nuovi ambienti scolastici e in generale di luoghi adibiti a permanenza di persone non inferiore a quattro ore giornaliere in prossimità di linee ed installazioni elettriche già presenti sul territorio (**3 µT**).

Name: 01bf\_09 2015 Date: 01/09/2015 Time: 00:01



#### Campo elettrico: Indicatori Complessivi della Campagna (µT)

**Media: 0,58**

**Massimo<sup>1</sup>: 1,48**

<sup>1</sup> E' la media mobile su 6 minuti che, nell'arco della campagna di monitoraggio, ha assunto il valore più elevato. Gli altri picchi visibili nel grafico corrispondono al SOLO momento di scarico dati dalla centralina e pertanto non sono stati considerati nella valutazione del campo elettrico medio e massimo.



**SINPRO Ambiente srl**

Via dell'Artigianato n° 20 - 30090 - Tombelle di Vigonovo (VE) • Tel. 049 9801745 Fax. 049 9801746 • ambiente@sipro-srl.com  
www.siproambiente.it